

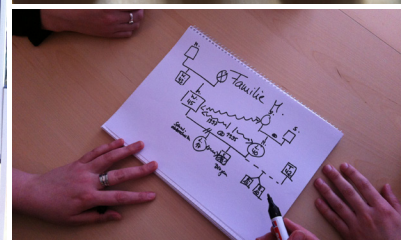
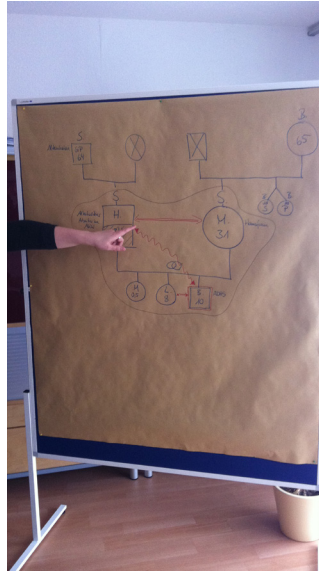
Flexible Hilfen



ISA KOMPASS GmbH
Flexible Hilfen
Egon-Klepsch-Weg 2
56072 Koblenz

Leistungsangebot
Ambulante Hilfen zur Erziehung

FREDERIK HENRICH
Einrichtungsleitung
Mobil: 0151 42212408
E-Mail: henrich.frederik@isa-kompass.de



Die Flexiblen Hilfen der ISA KOMPASS leisten ausgehend von den Standorten Koblenz und Lamscheid (Hunsrück) ambulante Maßnahmen im Auftrag von Jugendämtern der umliegenden Regionen.

Unser multiprofessionelles Team ist in seiner Arbeit grundlegend systemisch ausgerichtet.

Vornehmlich bieten wir die Übernahme folgender ambulanter Maßnahmen an:

- Sozialpädagogische Familienhilfe (§ 31 SGB VIII)
- Erziehungsbeistandschaft (§30 SGB VIII)
- Sozialpädagogische Clearingmaßnahme
- Intensive sozialpädagogische Einzelbetreuung (z. B. Schulbegleitung)

Gesetzesgrundlage

§ 27 i. V. m. §§ 30, 31, 35,
35a SGB VIII
§ 18 Abs. 3 SGB VIII
§ 1684 Abs. 4 Sätze 3 + 4 BGB

Zielgruppe

Kinder, Jugendliche,
Erwachsene und
Familien

Gruppengröße



ISA
KOMPASS

WIR GEBEN JUNGEN MENSCHEN
ORIENTIERUNG

**Innovative
Soziale
Arbeit**

www.isa-kompass.de